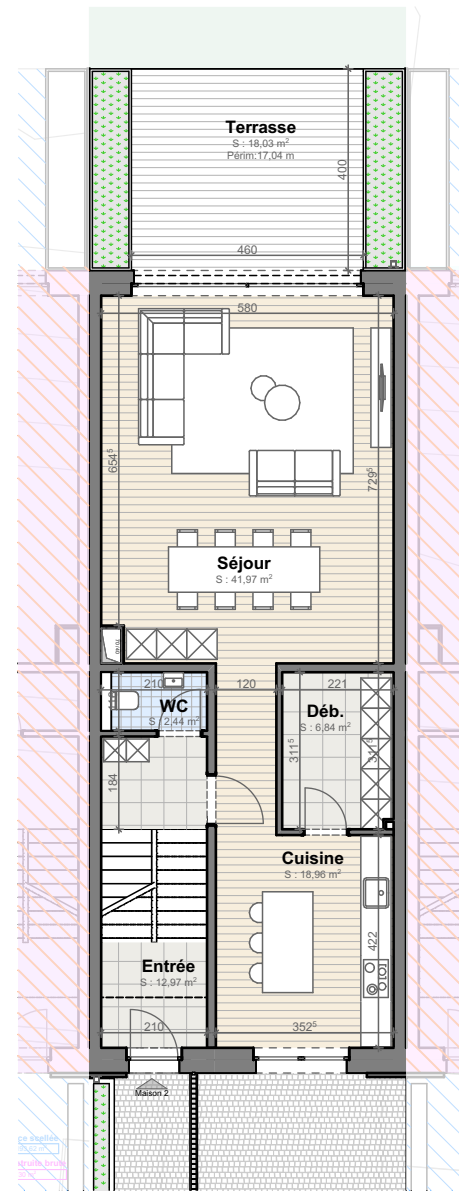
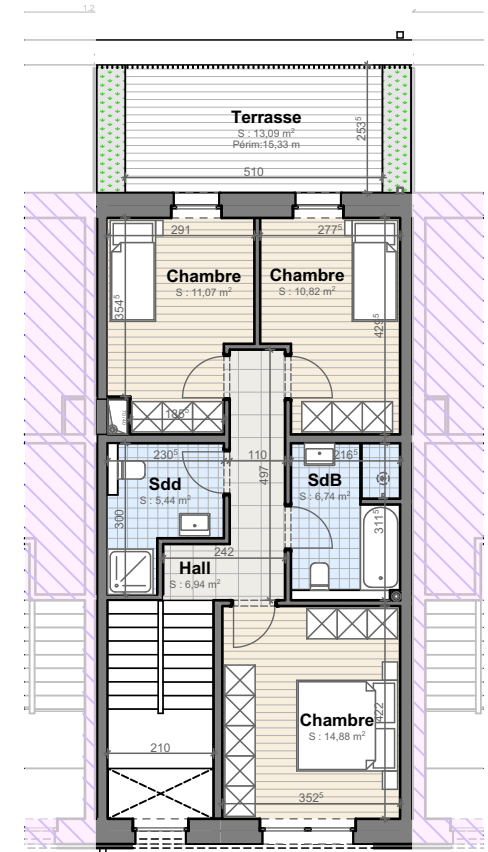


Sous-sol



Rez-de-chaussée

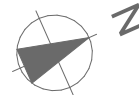


Etage +1

Maison unifamiliale en bande

26, in den Kreuzwiesen
L-7319 STEINSEL

THILLEN&THILLEN
architecture



Maison unifamiliale 02

Surface brute: 215.78 m²
Surface habitable: 149.65 m²
Surface terrasse: 31.12 m²
Surface terrain: 2.41 a

2-3 emplacements intérieurs

Les surfaces sont indicatives et sont la base du contrat de vente.
Elles peuvent différer de celles du cadastre vertical sans impliquer une moins-value.