

Sous-sol

Les surfaces sont indicatives et sont la base du contrat de vente.
Elles peuvent différer de celles du cadastre vertical sans impliquer une moins-value.



Construction d'une maison

4, Burgaass
L-8522 BECKERICH

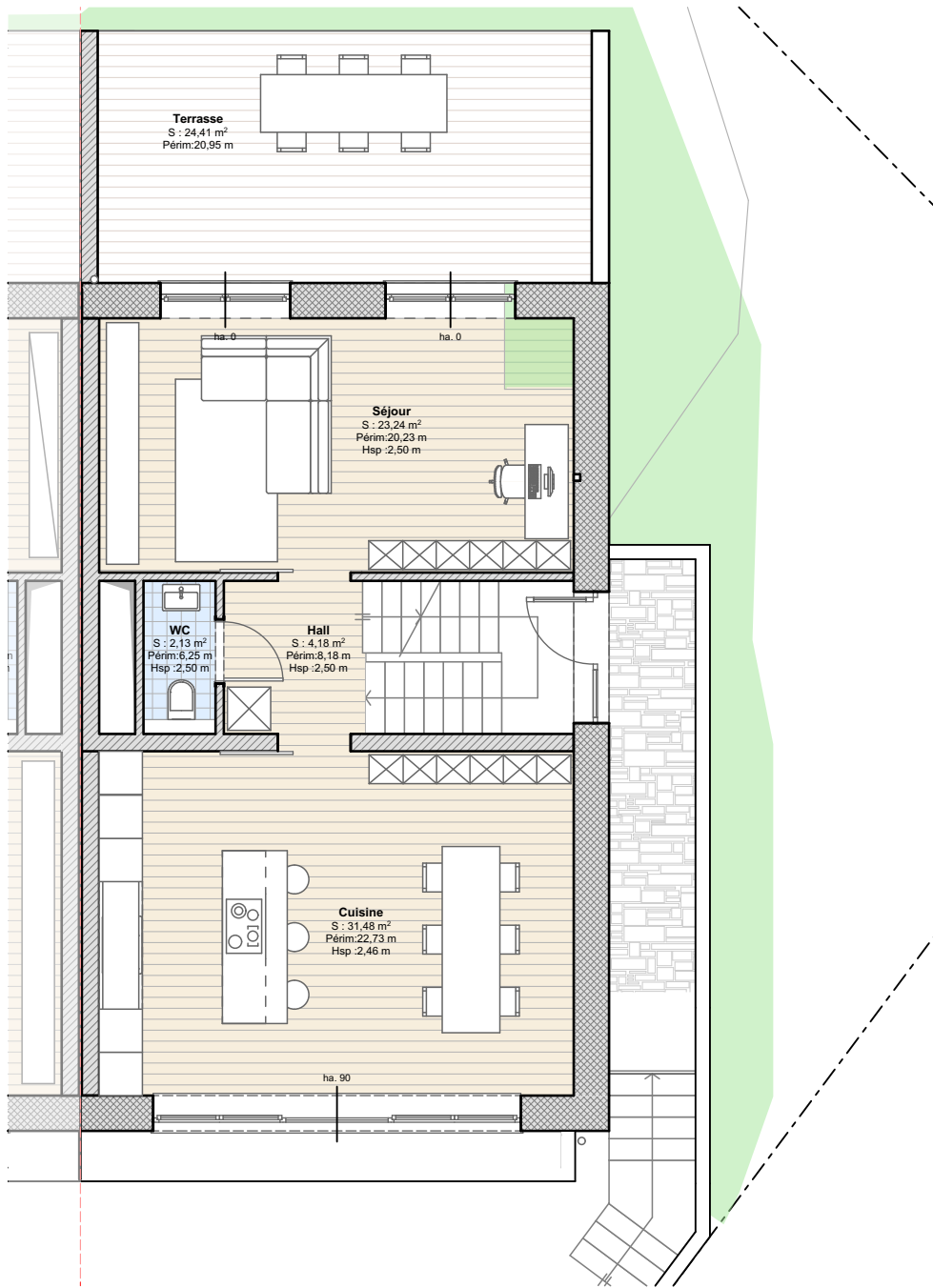
THILLEN&THILLEN
architecture



Maison LOT1

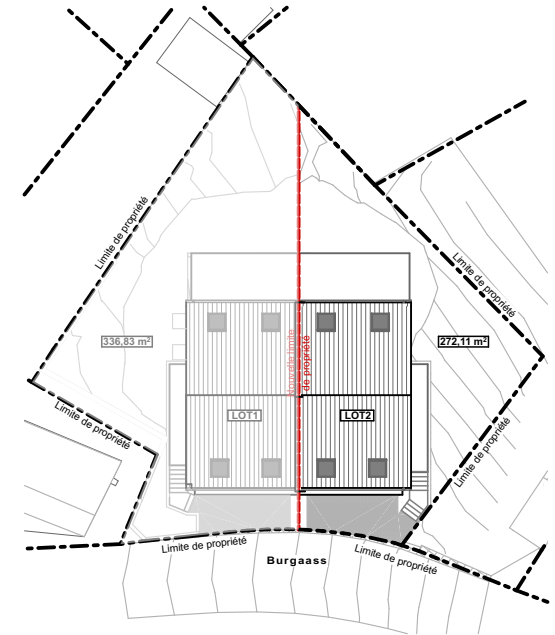
Surface brute: 193,66 m²
Surface habitable: 136,85 m²
Surface terrasse: 24,85 m²
Surface terrain: 336,83 m²

2 emplacements intérieurs



Rez-de-chaussée

Les surfaces sont indicatives et sont la base du contrat de vente.
Elles peuvent différer de celles du cadastre vertical sans impliquer une moins-value.



Construction d'une maison

4, Burgaass
L-8522 BECKERICH

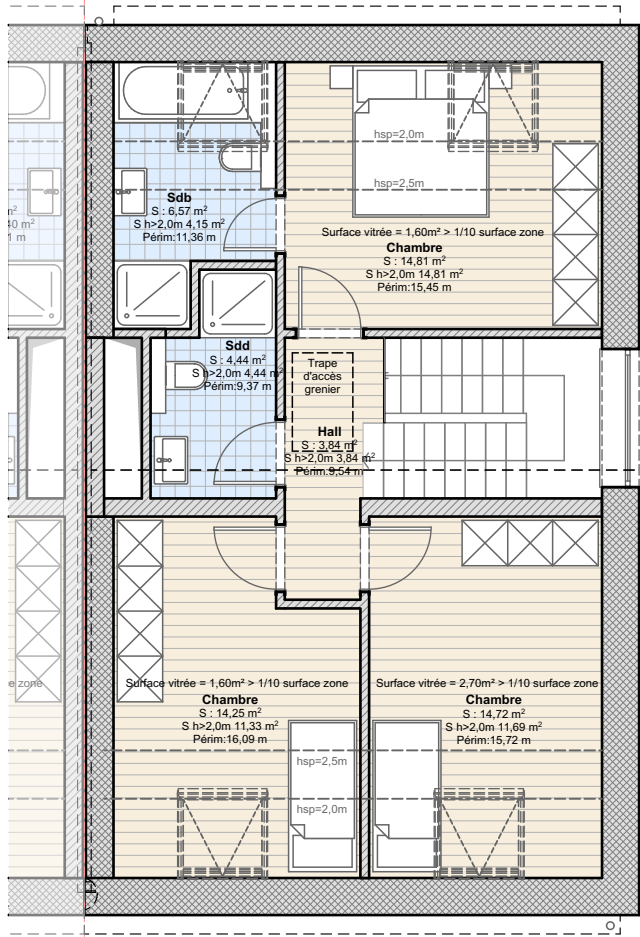
THILLEN&THILLEN
architecture



Maison LOT1

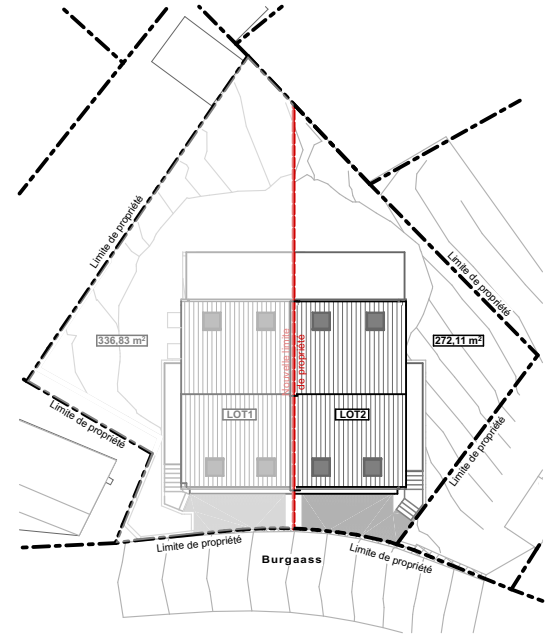
Surface brute: 193,66 m²
Surface habitable: 136,85 m²
Surface terrasse: 24,85 m²
Surface terrain: 336,83 m²

2 emplacements intérieurs



Etage +1

Les surfaces sont indicatives et sont la base du contrat de vente.
Elles peuvent différer de celles du cadastre vertical sans impliquer une moins-value.



Construction d'une maison

4, Burgaass
L-8522 BECKERICH

THILLEN&THILLEN
architecture



Maison LOT1

| | |
|--------------------|-----------------------|
| Surface brute: | 193,66 m ² |
| Surface habitable: | 136,85 m ² |
| Surface terrasse: | 24,85 m ² |
| Surface terrain: | 336,83 m ² |

2 emplacements intérieurs