

Les surfaces sont indicatives et sont la base du contrat de vente.
Elles peuvent différer de celles du cadastre vertical sans impliquer une moins-value.



Construction d'une maison

4, Burgaass
L-8522 BECKERICH

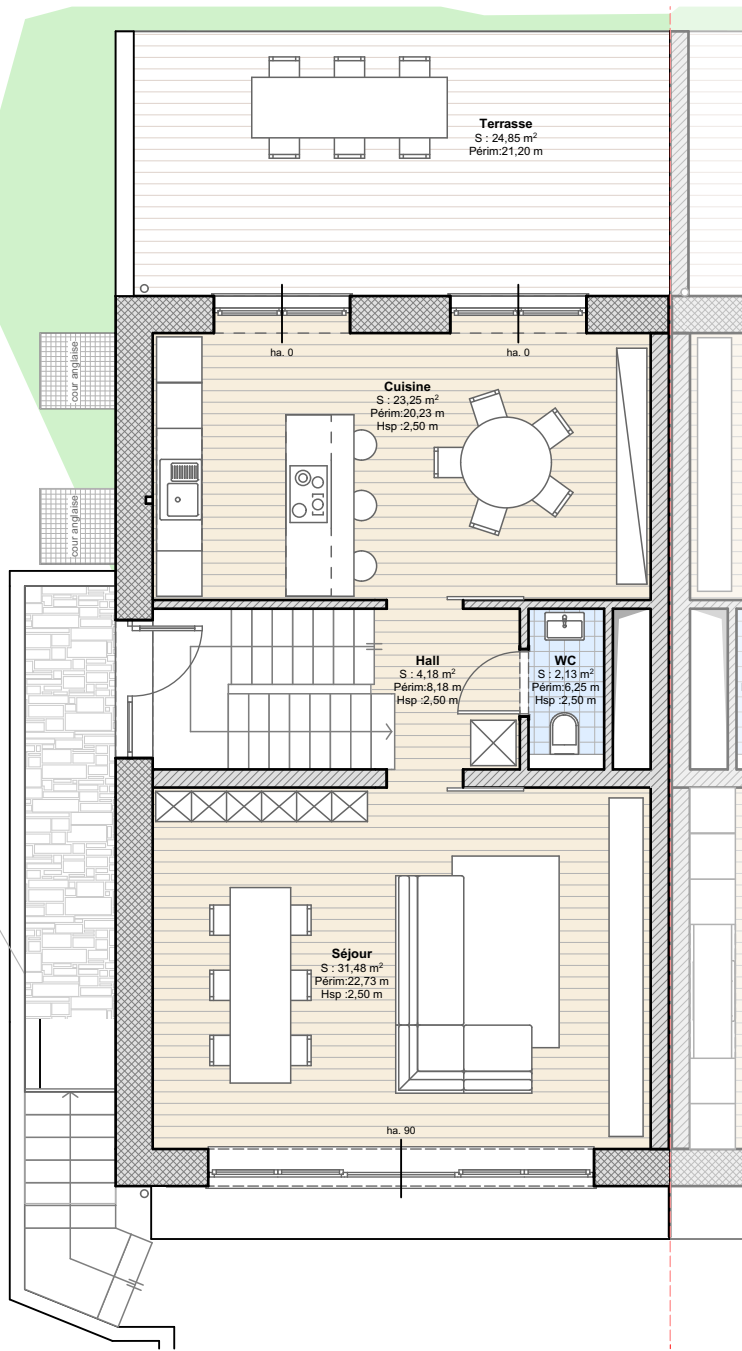
THILLEN&THILLEN
architecture



Maison LOT1

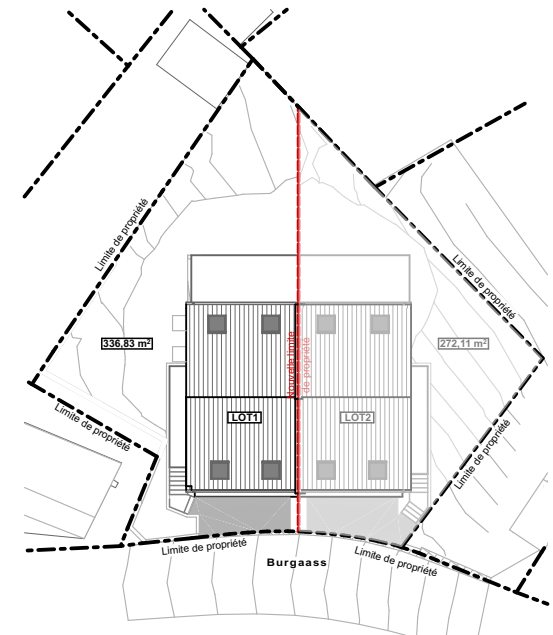
Surface brute:	193,66 m ²
Surface habitable:	136,85 m ²
Surface terrasse:	24,85 m ²
Surface terrain:	336,83 m ²

2 emplacements intérieurs



Rez-de-chausée

Les surfaces sont indicatives et sont la base du contrat de vente.
Elles peuvent différer de celles du cadastre vertical sans impliquer une moins-value.



Construction d'une maison

4, Burgaass
L-8522 BECKERICH

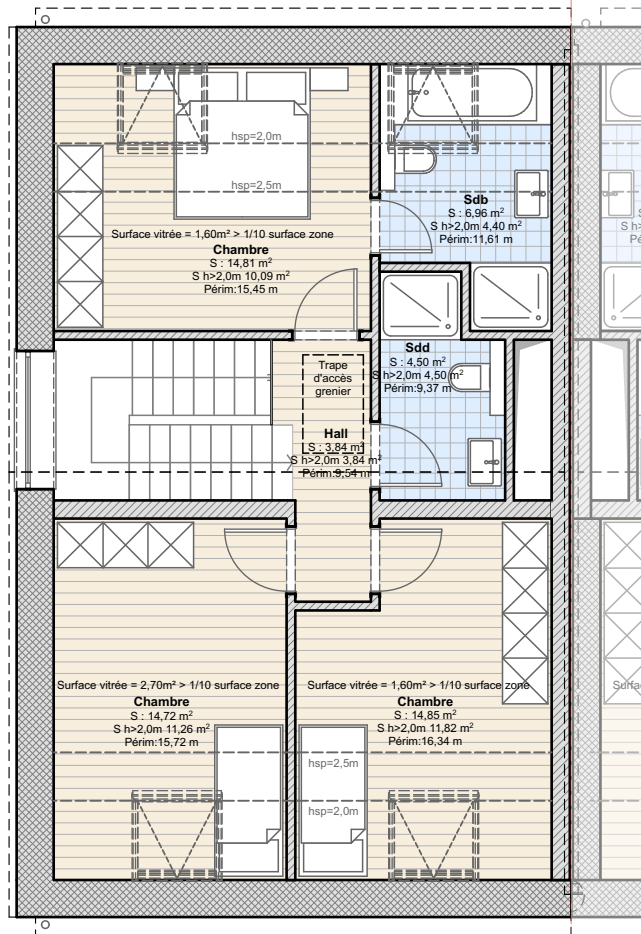
THILLEN&THILLEN
architecture



Maison LOT1

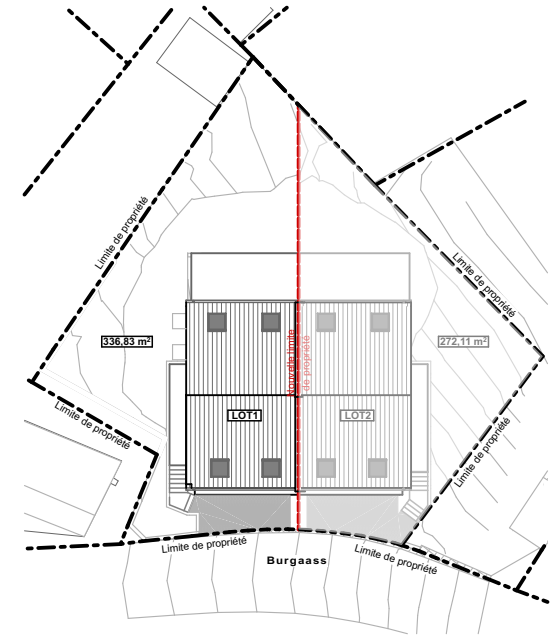
Surface brute:	193,66 m ²
Surface habitable:	136,85 m ²
Surface terrasse:	24,85 m ²
Surface terrain:	336,83 m ²

2 emplacements intérieurs



Etage +1

Les surfaces sont indicatives et sont la base du contrat de vente.
 Elles peuvent différer de celles du cadastre vertical sans impliquer une moins-value.



Construction d'une maison

4, Burgaass
 L-8522 BECKERICH

THILLEN&THILLEN
 architecture



Maison LOT1

Surface brute:	193,66 m ²
Surface habitable:	136,85 m ²
Surface terrasse:	24,85 m ²
Surface terrain:	336,83 m ²

2 emplacements intérieurs